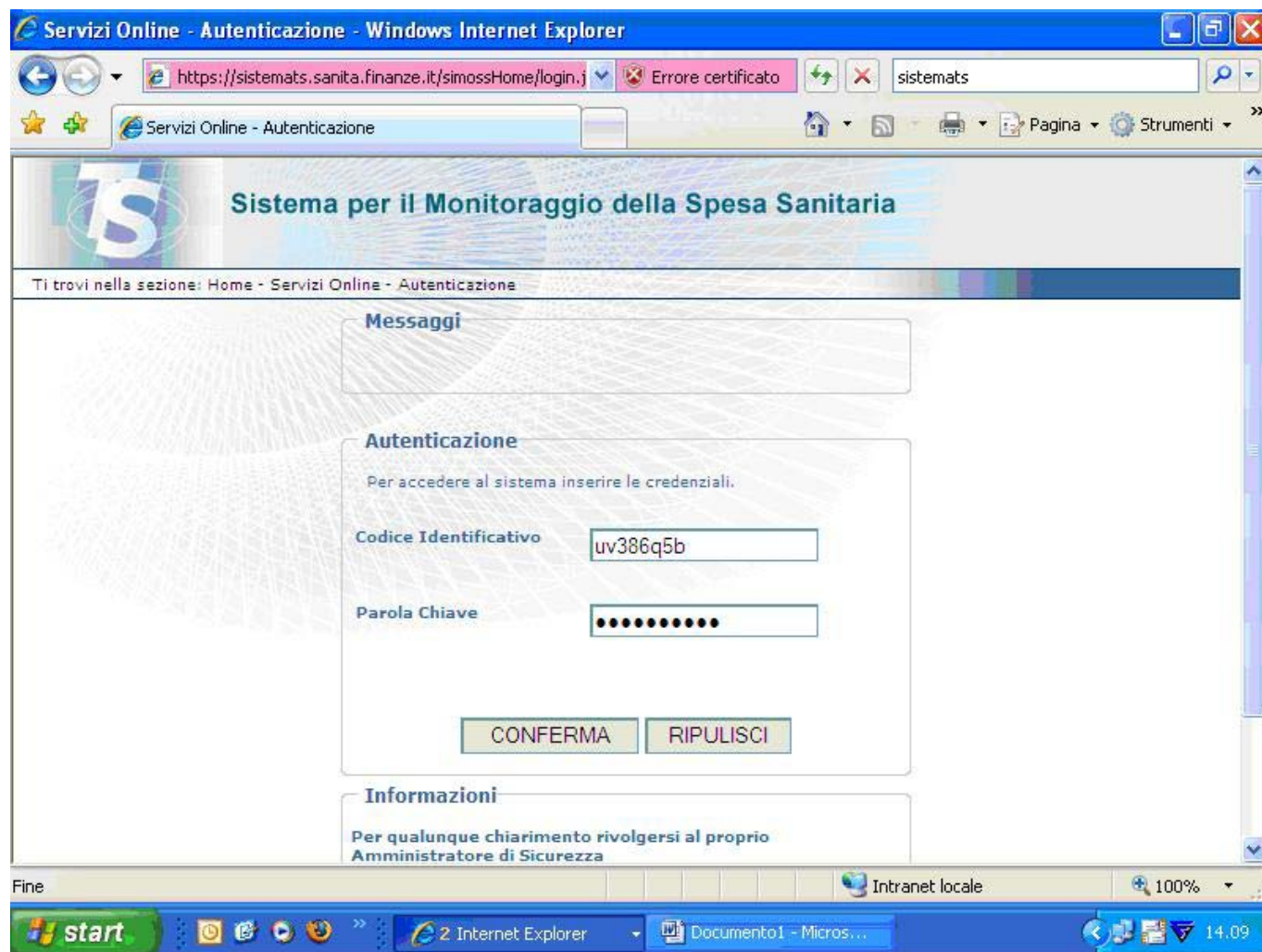


AGGIORNAMENTO DEL PROGRAMMA “RICETTESSNONLINE” IN 10 PASSI

- 1) Chiudere l'applicazione “RicetteSSNOnline” qualora fosse in esecuzione.
- 2) Collegarsi al portale www.sistemats.it
- 3) Accedere all'area “**Servizi on line**”

The screenshot shows the website interface for the 'Sistema per il Monitoraggio della Spesa Sanitaria'. The browser window title is 'Home - Windows Internet Explorer'. The address bar shows the URL 'https://sistemats.sanita.finanze.it/simossHome/home'. The page features a navigation menu on the left with the following items: Normativa, Formazione a distanza, Faq, Contatti, Link utili, Assistenza OnLine, **Servizi on line** (circled in red), and Gestione Sicurezza. The main content area includes a map of Italy and a news section titled 'NEWS NORMATIVA' dated 15-04-2008. A vertical 'NEWS' banner is visible on the right side of the page.

4) Autenticarsi con il proprio "Codice Identificativo" e la "Parola Chiave"



5) Accedere all'area "Download"

Servizi Online - Windows Internet Explorer

https://sistemats.sanita.finanze.it/simossHome/servizi Errore certificato sistemats

Sistema per il Monitoraggio della Spesa Sanitaria

Ti trovi nella sezione: Home - Servizi Online

SERVIZI ONLINE

Download

- Invio Telematico
- Liquidazione Contabile
- Normativa
- Statistiche
- Assistenza Online
- Manuali
- Modifica Dati
- Cambia password
- Esci

Messaggi

Codice Fiscale: 01201201201
Denominazione: SOGEI S.P.A. - FARMACIA DI TEST
Telefono Ufficio: 0650251
E-mail: Non Presente
Regione: Abruzzo
Asl: TERAMO

genzia entrate sogei MEF Ministero dell'Economia e delle Finanze

Intranet locale 100%

start 2 Internet Explorer Documento1 - Micros... 14.09

6) Accedere all'area "Aggiornamenti" (in alto a destra)

The screenshot shows a web browser window titled "Home - Tessera Sanitaria - Windows Internet Explorer". The address bar contains the URL "https://sistemats.sanita.finanze.it/simoss5saDownload" and shows a certificate error. The page title is "Sistema per il Monitoraggio della Spesa Sanitaria". A navigation bar at the top contains the text "Ti trovi nella sezione: Home - Servizi online - Download Area" and a menu with "Esci" and "Aggiornamenti | Downloads 'Ricette SSN Online'". The "Aggiornamenti" link is circled in red. The main content area includes sections for "Modalità di trasmissione dei dati", "Utenti", and "Postazione di lavoro".

Modalità di trasmissione dei dati
Invio delle ricette da parte delle strutture sanitarie accreditate

Il disciplinare tecnico del comma 5 dell'art. 50 detta le regole per la predisposizione da parte della strutture sanitarie accreditate (farmacie, laboratori) dei file da inviare al MEF in formato XML.

Utenti

Gli utenti del servizio telematico sono individuati all'interno di ciascuna struttura e sono rappresentati dal Direttore sanitario ovvero dal titolare della struttura. Devono essere preventivamente autorizzati dal MEF.

Per trasmettere i dati delle ricette gli utenti devono dotarsi di:

- postazioni di lavoro;
- software;
- credenziali di accesso.

Postazione di lavoro

La postazione di lavoro deve avere, oltre al sistema operativo, le seguenti caratteristiche:

7) Selezionare "Scarica ora"

Home - Tessera Sanitaria - Windows Internet Explorer

http://sanapplv.sanita.finanze.it/simossSsaDownload/ssaAggiornamenti.do

Google

Home - Tessera Sanitaria

Strumenti

Sistema per il Monitoraggio della Spesa Sanitaria

Ti trovi nella sezione: Home - Servizi online - Download Area - **Aggiornamenti**

Esci | **Aggiornamenti** | Downloads "Ricette SSN Online" | Downloads "Ricette SSN Online - Comma 11" | Downloads "XFB" | Downloads "W-S" Utility

Invio Telematico : aggiornamenti

Attraverso questa sezione l'utente che non ha aggiornato periodicamente il proprio Client potrà effettuare un completo allineamento dello stesso all'ultima versione resa disponibile, attualmente la **1.8.7 (1335 Kb)**.

La procedura da eseguire è la seguente:

Sistema operativo Windows
Cliccare sul pulsante "Scarica ora". Si aprirà una finestra sulla quale occorrerà cliccare sul pulsante **Salva**. Indicare come directory nella quale effettuare il download la directory di installazione del Client **C:\RicetteSSNOnline**. Fare quindi doppio clic sul file eseguibile appena salvato per installare gli aggiornamenti.

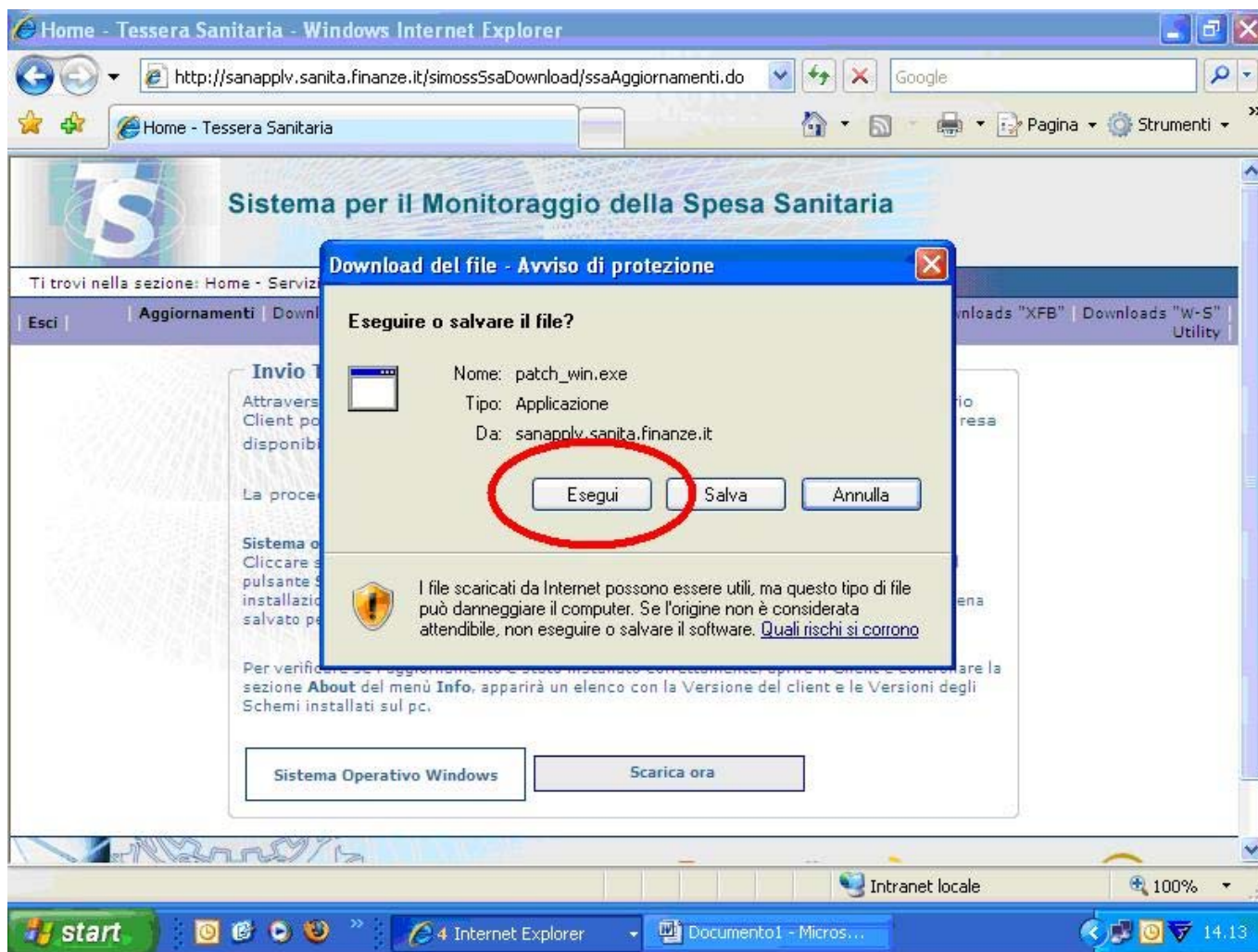
Per verificare se l'aggiornamento è stato installato correttamente, aprire il Client e controllare la sezione **About** del menù **Info**, apparirà un elenco con la Versione del client e le Versioni degli Schemi installati sul pc.

Sistema Operativo Windows **Scarica ora**

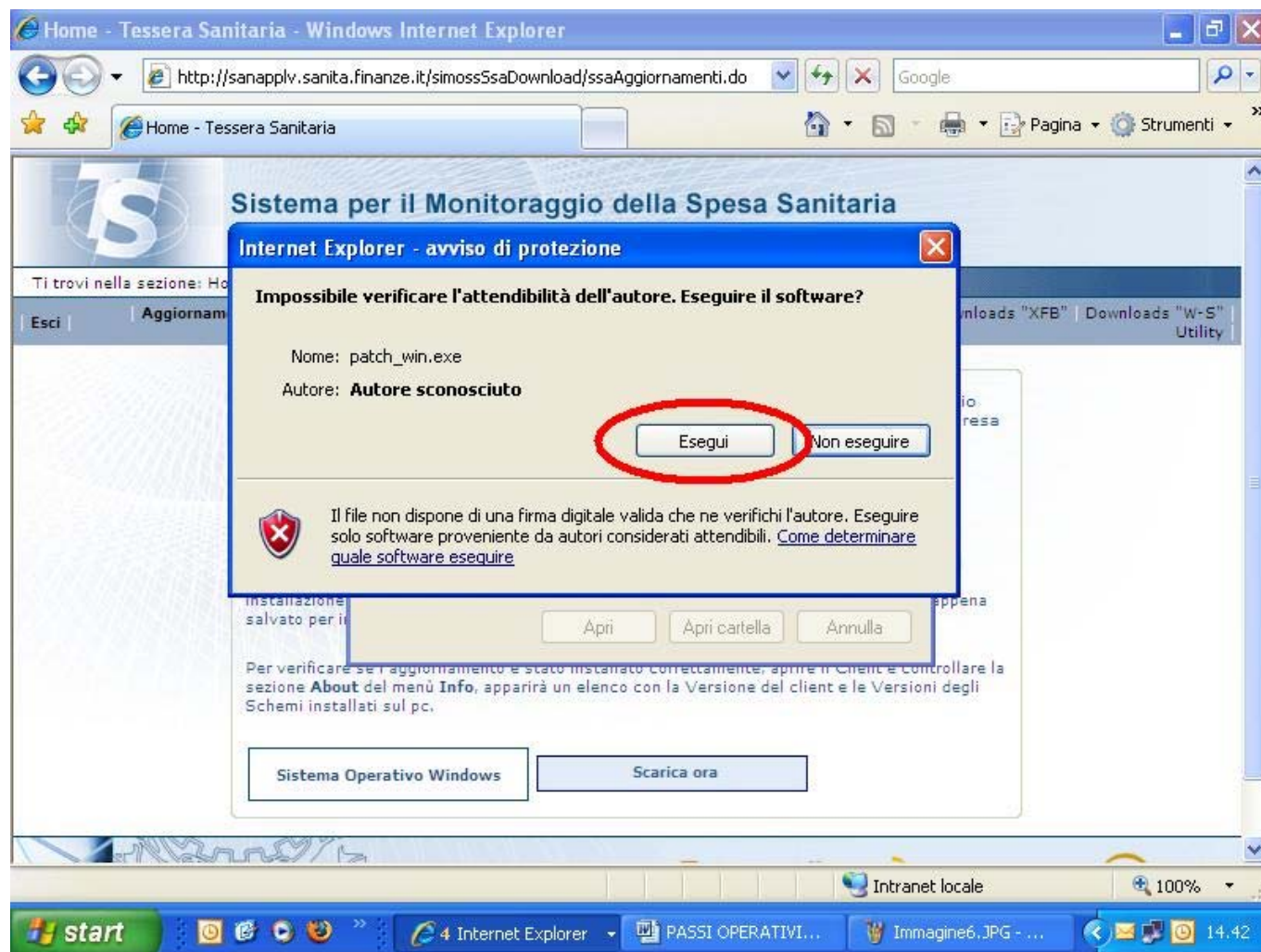
Intranet locale 100%

start 3 Internet Explorer Documento1 - Micros... 14.12

8) Cliccare su "Esegui"



9) Cliccare nuovamente su “Esegui” per confermare l’operazione



Attenzione: Se dovesse risultare impossibile eseguire l’applicazione, disabilitare temporaneamente eventuali antivirus o firewall presenti sulla macchina e riprovare dal punto 7.

10) Selezionare “Esci” (in alto a sinistra)

11) Avviare il programma RicetteSSNOnline, verificando che in basso a sinistra sia evidenziato: “Versione Client 01.08.07”

Da questo momento sarà possibile validare ed inviare xml corrispondenti allo schema 2.0